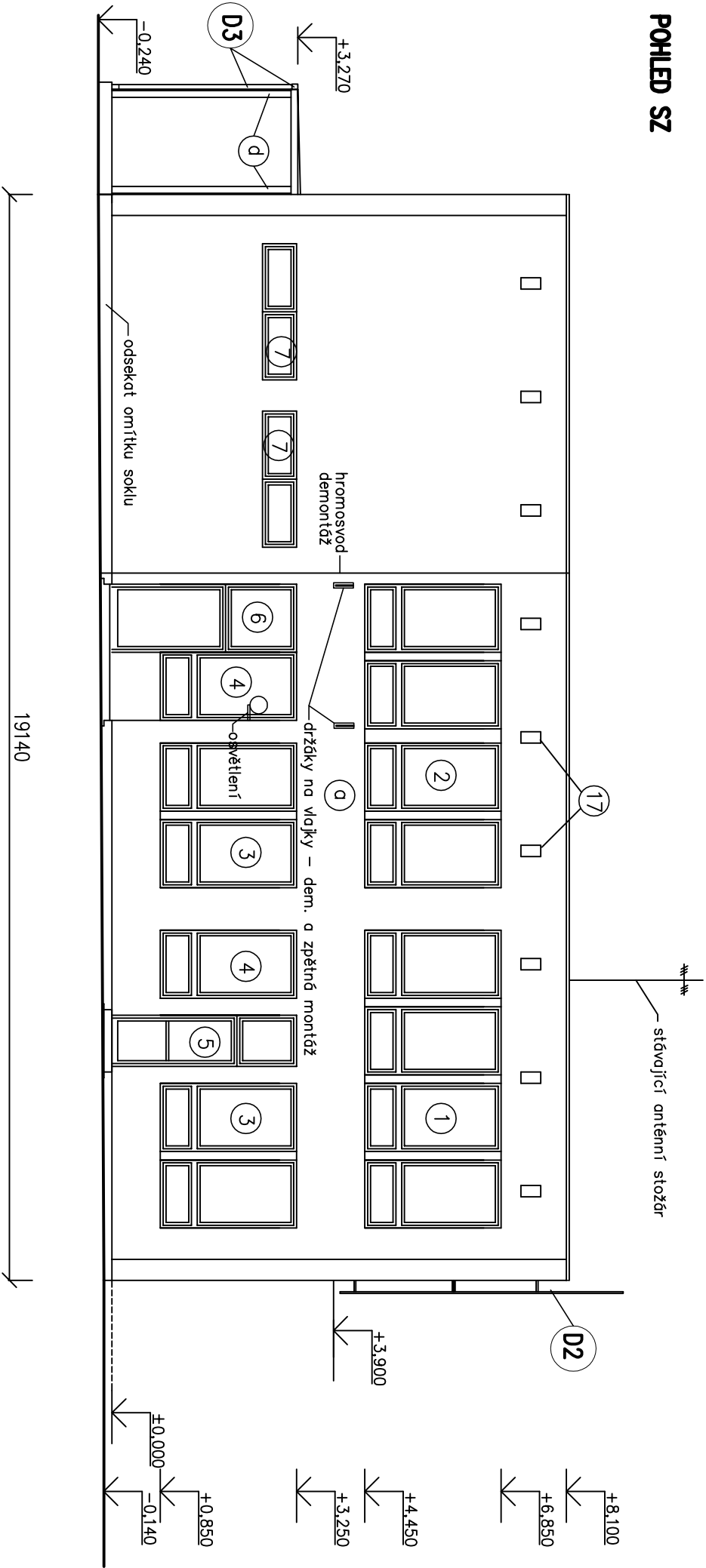


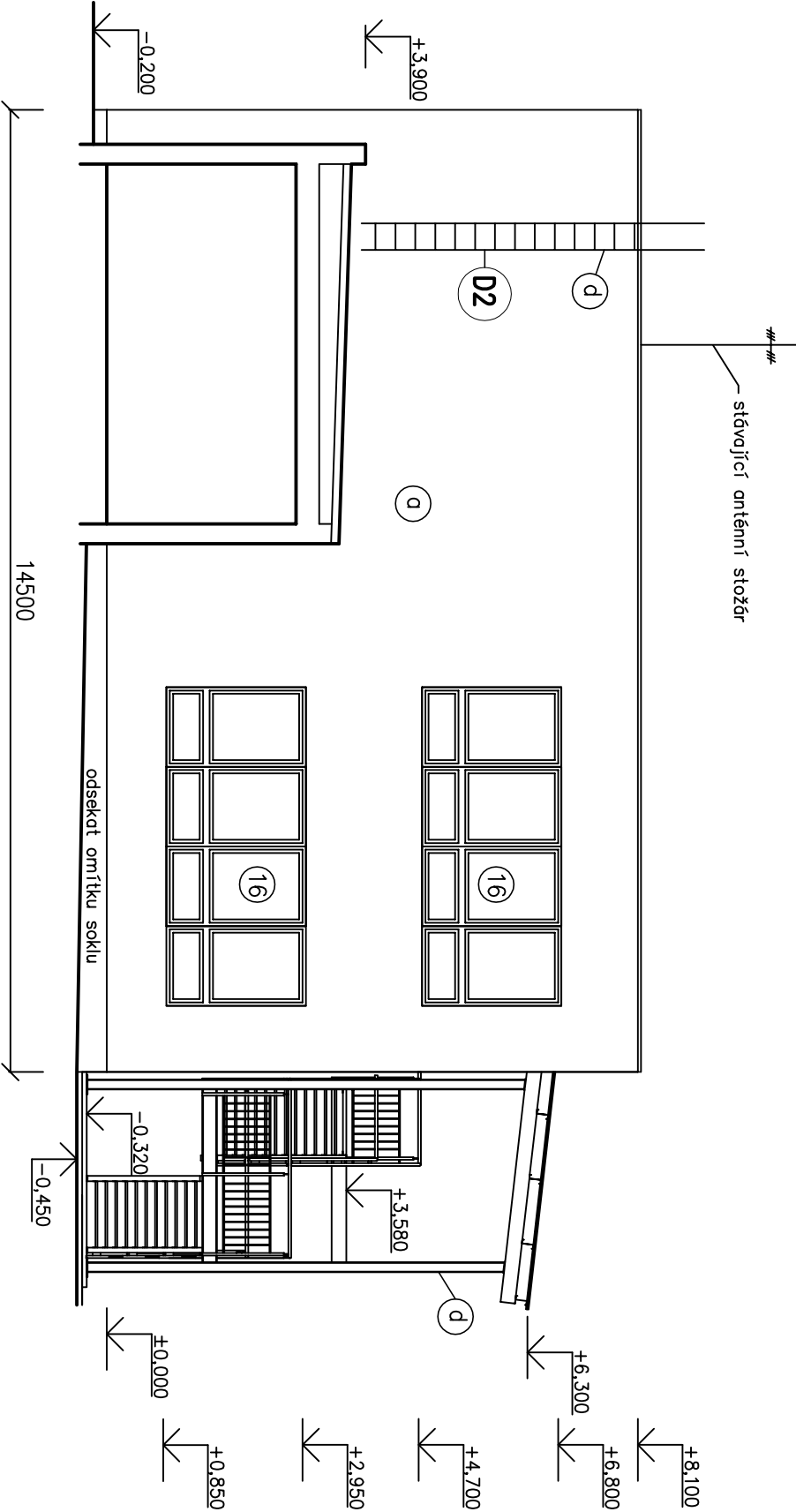
POHLED SZ



LEGENDA

- ① PÁS PROSKLENÝCH OKEN 5250/2400 mm, 1 ks
- ② PÁS PROSKLENÝCH OKEN 5350/2400 mm, 1 ks
- ③ PÁS PROSKLENÝCH OKEN 2550/2400 mm, 1 ks
- ④ PLASTOVÁ OKNA 1200/2400 mm, 2 ks
- ⑤ PLASTOVÉ VSTUPNÍ DVEŘE S NADSVĚTLÍKEM ROZMĚRŮ 900x3250 mm 1 ks
- ⑥ PLASTOVÉ VSTUPNÍ DVEŘE S NADSVĚTLÍKEM ROZMĚRŮ 1200x3250 mm 1 ks
- ⑦ PÁS PROSKLENÝCH OKEN 2400/600 mm, 2 ks
- ⑧ PÁS PROSKLENÝCH OKEN 4800/2100 mm, 2 ks
- ⑨ STAV. ODVĚTRÁVACÍ MŘÍŽKY KOVOVÉ 200/350 mm 9 ks – DEM.
- Ⓐ BRÍZOLITOVÁ OMÍTKA ŠEDA
- Ⓑ SOKL – BRÍZOLITOVÁ OMÍTKA SVĚTLÉ ŠEDA
- Ⓒ PLASTOVÁ OKNA – BARVA BILÁ
- Ⓓ OCELOVÉ KONSTRUKCE

POHLED JZ



POZNÁMKA – DEMOLICE

- DEM. OPLECHOVÁNÍ VŠECH OKEN
- FASADU OMÝT TLAKOVOU VODOU
- DEMONTÁŽ KOVOVÝCH MŘÍŽEK 9 KS
- DEMONTÁŽ OCEL. POŽ. ŽEBŘÍKU 1 KS
- DEMONTÁŽ ŽLABU A SVODU BOČNÍHO VSTUPU
- DEMONTÁŽ OPLECHOVÁNÍ ATKY
- DEMONTÁŽ STŘEŠNÍ KRYTINY
- DEMONTÁŽ STŘEŠNÍCH ŽLABŮ
- OSVĚTLENÍ HLAVNÍHO VSTUPU – DEMONTÁŽ A ZPĚTNÁ MONTÁŽ, KOTVENÍ DO KZS PŘES OCELOVÉ DÍSTANČNÍ TRUBÍČKY
- DEM. STÁVAJÍCÍHO ÚHELNIKOVÉHO KRYTU HROMOSVODU 1 ks
- VYSPRAVENÍ STÁVAJÍCÍCH POŠKOZENÝCH OMÍTEK cca 30%

ROZMĚRY NUTNO PROVĚŘIT NA STAVBĚ I
±0.00=STÁVAJÍCÍ PODLAHA VSTUPU

ODP.PROJEKTANT	VYPRACOVAL	KRESLIL	KONTROLOVAL	PIKAZ KROMĚŘÍŽ spol.s r.o.	
ING. BRABEC	ING. ŠTĚPÁNOVÁ			767 01 Kroměříž, Oskol. 3183	
MěÚ : KROMĚŘÍŽ		SÚ : KROMĚŘÍŽ		E – mail : pikazkm@pikazkm.cz	
INVESTOR : MĚSTO KROMĚŘÍŽ, VELKÉ NÁM.115				Tel.573 337 507, 573 337 527	
				Fax.573 337 507	
				FORMÁT	2 A4
				DATUM	03./2013
				ÚČEL	DPS
				ČÍSLO ZAKÁZKY	11438
				ČÍSLO SOUPRAVY	
ZATEPLENÍ A ÚPRAVA STŘECHY MŠ MÁNESOVA, č.p. 3880 V KROMĚŘÍŽI				MĚŘÍTKO	ČÍSLO VÝKRESU
POHLED SZ A JZ – STÁVAJÍCÍ STAV				1 : 100	MK.MŠ–09